



## TAPAS DE SALIDA TRIPLES

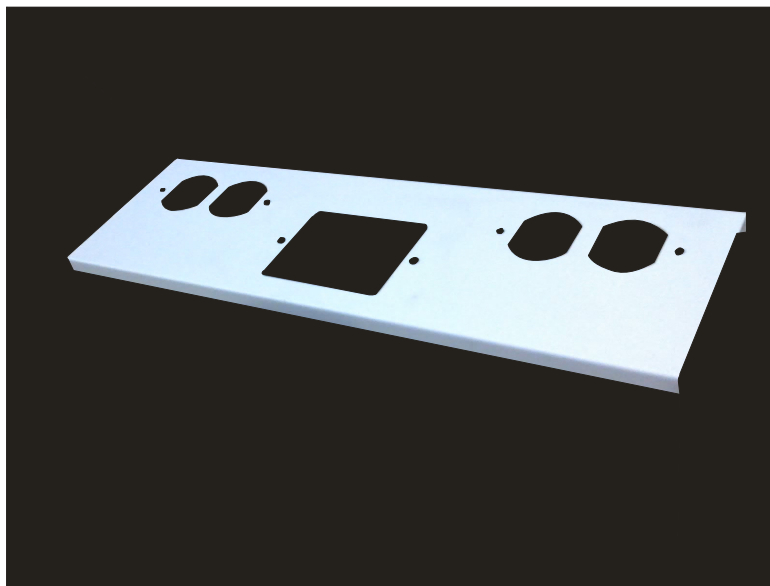
FT-MYV-23

VERSION

VIGENCIA

01

Agosto de  
2011



Referencia	Descripción	Ancho(A)	Alto(H)	Longitud(L)	Calibre
TS2101	Troquel triple 8 cm	80	10	340	22
TS2201	Troquel triple 10 cm	100	10	340	22
TS2301	Troquel triple 11 cm	110	10	340	22
TS2401	Troquel triple 12 cm	120	10	340	22
TS6901	Troquel triple 8 cm presión	90	20	340	22
TS7001	Troquel triple 10 cm presión	110	20	340	22
TS7101	Troquel triple 11 cm presión	120	20	340	22
TS7201	Troquel triple 12 cm presión	130	20	340	22

**Nota:** Medidas en milímetros, los dos últimos números del código determinan el color.

Código	Color
01	Blanco
02	Negro
03	Almendra
04	Gris
05	Aluminio
06	Grafito
07	Azul
08	Rojo
09	Amarillo
10	Ral

	<b>TAPAS DE SALIDA TRIPLES</b>	FT-MYV-23	
		VERSION	VIGENCIA
		01	Agosto de 2011

---

### Características técnicas

---

**Material:**

Nuestros producto está fabricado a partir de laminas de acero frio (cold-rolled) calibres 22 o su equivalente 0.75 mm.

**Conformación del elemento:**

Está conformada por una canal en C, la cual lleva tres troquelados: dos energía y uno universal.

**Utilización**

Se utiliza para dar salidas de energía o datos en un sistema de cableado estructurado. Por encontrarse integrado, en uno solo permite conectar un puesto de trabajo completo.

**Acabado:**

Se presentan en dos tipos: galvanizado y pintura electroestática en polvo resistente al golpe, rayado y doblez.

**Instalación:**

Las tapas de salida se sujetan con tornillos, de tal forma que garanticen la carga de trabajo de los tomas (conectar y desconectar).

ELABORO	REVISO	APROBO